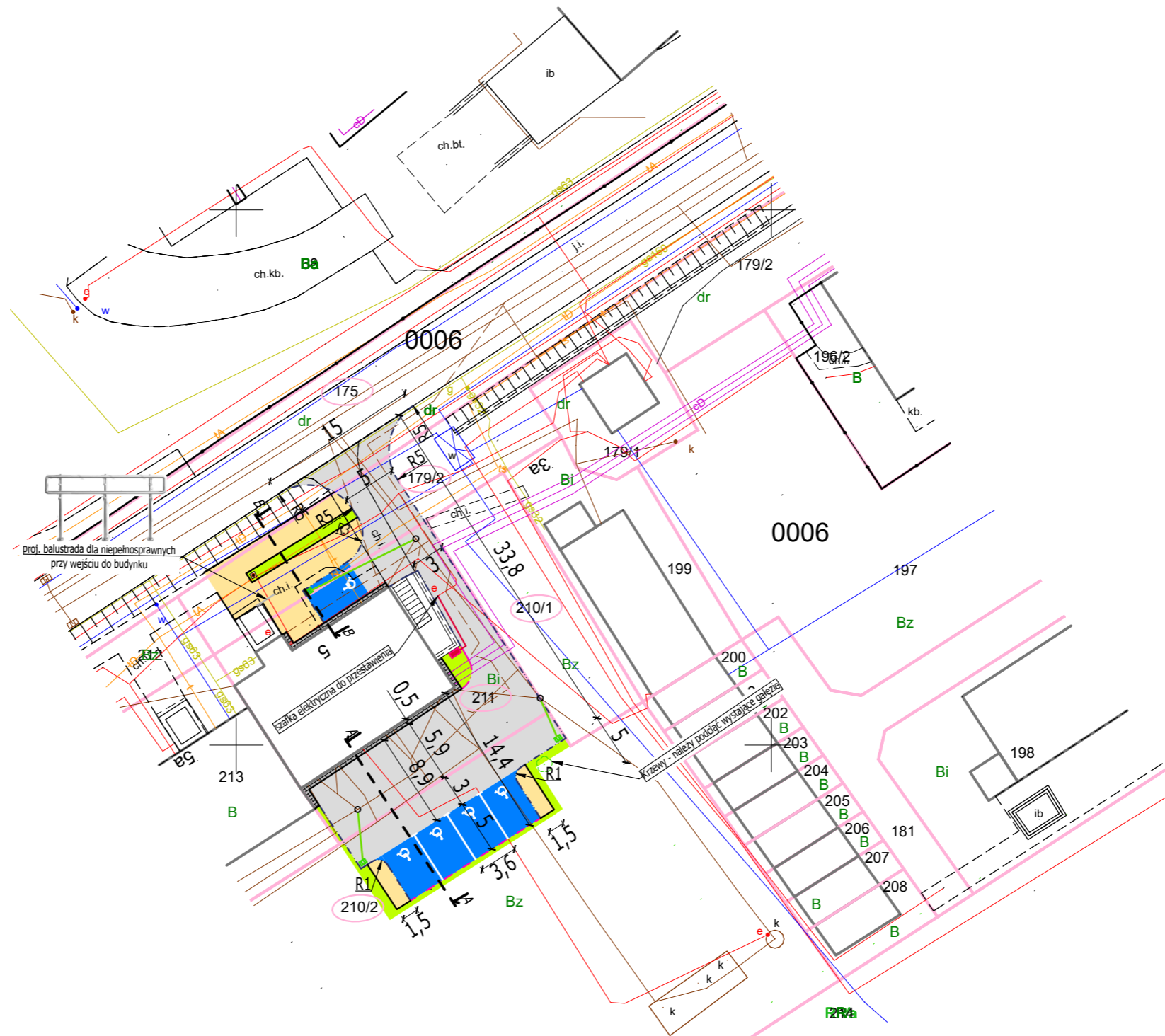


PROJEKT ZAGOSPODAROWANIA TERENU



LEGENDA

- granica działki
- 211 - numer działki
- proj. krawężnik bet. 15x22cm (światło +2cm)
- proj. obrzeże bet. 8x20cm (światło + 4cm)
- proj. opornik bet. 12x25cm (światło + 4cm)
- proj. opornik bet. 12x25cm (światło -1/+2cm)
- proj. wpusty kan. deszczowej z włączeniem do istn. studni rurą Ø160mm
- proj. opaski budynku z płyt betonowych 50x50x7cm
- proj. nawierzchnia miejsc postojowych z kostki brukowej bet. gr. 8cm (szara)
- proj. nawierzchnia jezdni dojazdowej, placu manewrowego z kostki brukowej bet. o gr. 8cm (szara)
- proj. nawierzchnia chodnika z kostki brukowej bet. gr. 8cm (szara)
- proj. zieleni, humus z obsianiem trawą
- proj. usunięcie kolizji sieci elektrycznej z nową lokalizacją szafki (zakres ENEA)

		B&B projekt ul. Mickiewicza 6 Tel: 668 130 702 NIP: 857-183-61-96		Tomasz Bielecki 72-300 Gryfice E-mail: bb.projekt@onet.pl REGON: 520250065	
Investor	Powiatowy Urząd Pracy, ul. Topolowa 5, 72-400 Kamień Pomorski				
Adres budowy	Dz. nr 175, 179/2, 211, 210/2, obr. 6 Kamień Pomorski, gmina Kamień Pomorski				
Nazwa Inwestycji	Wykonanie miejsc parkingowych dla osób niepełnosprawnych wraz z budową dojścia do obiektu				
Tytuł rysunku	PROJEKT ZAGOSPODAROWANIA TERENU				
Projektował	Imię i nazwisko	Nr uprawnień	Podpis	Data: Czerwiec 2023 r.	
Opracował	Tomasz Bielecki			Skala rysunku: 1:500	
				Nr rysunku: 2.1	